

Contrats de professionnalisation

Entrées et nombre de bénéficiaires en contrats de professionnalisation (tous âges confondus, moins de 26 ans et 26 ans ou plus)

Avertissement

Les données présentées ici sont des données brutes, non corrigées des variations saisonnières, contrairement aux estimations trimestrielles d'emploi coproduites par l'Urssaf, la Dares et l'Insee.

Fin janvier 2025, on dénombre 71 900 bénéficiaires d'un contrat de professionnalisation, soit une baisse de 21,3 % sur un an

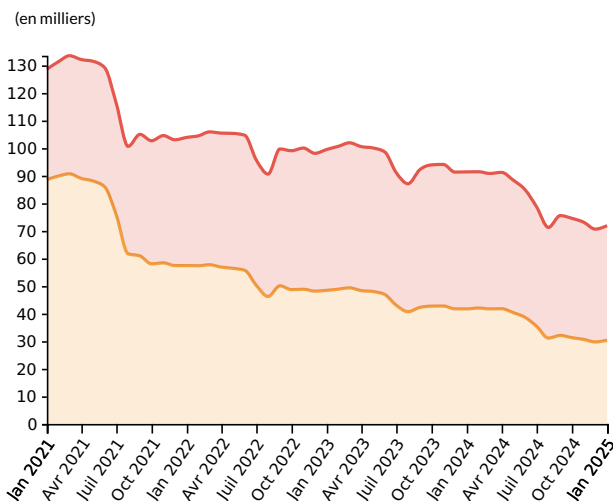
En janvier 2025, 7 500 contrats de professionnalisation commencent, soit une hausse de 1,8 % sur un an. Le nombre de nouveaux contrats augmente de 6,2 % pour les moins de 26 ans et se réduit de 1,0 % pour les 26 ans ou plus.

En 2024, 87 900 contrats de professionnalisation ont débuté, soit une baisse de 24,0 % par rapport à 2023.

Fin janvier 2025, on compte 71 900 personnes en contrat de professionnalisation, un effectif en baisse de 21,3 % par rapport à fin janvier 2024.

Fin 2024, on comptait 70 600 personnes en contrat de professionnalisation, après 91 300 fin 2023, 98 100 fin 2022 et 103 000 fin 2021.

Contrats de professionnalisation (moins de 26 ans et 26 ans ou plus) - bénéficiaires en fin de mois



- Contrat de prof. (moins de 26 ans) stocks / Données brutes / France entière
- Contrat de prof. (26 ans ou plus) stocks / Données brutes / France entière

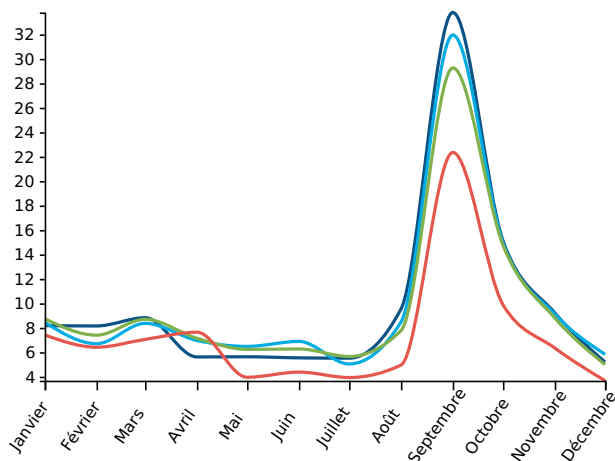
Source : Dares ; Système d'information sur les contrats de professionnalisation

Données : Contrat de professionnalisation (moins de 26 ans) - stocks, Contrat de professionnalisation (26 ans ou plus) - stocks

Entrées en contrats de professionnalisation

Entrées en contrats de professionnalisation (cumul annuel)

(en milliers)



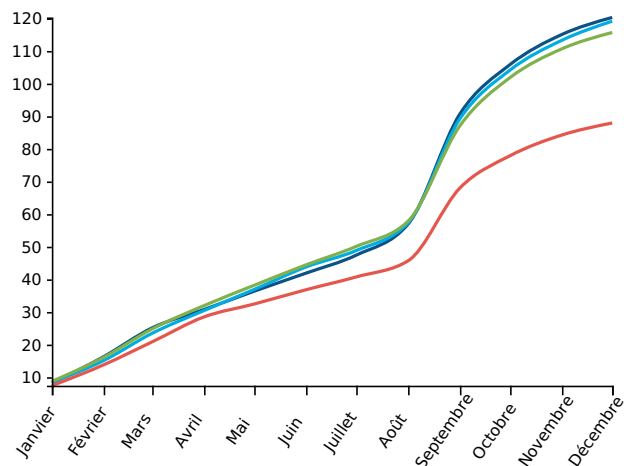
Légende : Contrat de professionnalisation - entrées / Données brutes / France entière

● 2021 ● 2022 ● 2023 ● 2024 ● 2025

Source : Dares ; Système d'information sur les contrats de professionnalisation

Donnée : Contrat de professionnalisation - entrées

(en milliers)



Légende : Contrat de professionnalisation - entrées / Cumul annuel / France entière

● 2021 ● 2022 ● 2023 ● 2024 ● 2025

Source : Dares ; Système d'information sur les contrats de professionnalisation

Donnée : Contrat de professionnalisation - entrées

Contrats de professionnalisation : entrées (France entière)

	Données brutes			Cumul annuel			Glissement annuel du cumul annuel		
	2023	2024	2025	2023	2024	2025	2023	2024	2025
Janvier	8 735	7 409	7 545	8 735	7 409	7 545	3,5 %	-15,2 %	1,8 %
Février	7 394	6 409	-	16 129	13 818	-	6,6 %	-14,3 %	-
Mars	8 694	7 047	-	24 823	20 865	-	5,7 %	-15,9 %	-
Avril	7 136	7 637	-	31 959	28 502	-	5 %	-10,8 %	-
Mai	6 230	3 950	-	38 189	32 452	-	3,4 %	-15 %	-
Juin	6 263	4 372	-	44 452	36 824	-	1,5 %	-17,2 %	-
Juillet	5 651	3 929	-	50 103	40 753	-	2,6 %	-18,7 %	-
Août	7 771	4 951	-	57 874	45 704	-	1 %	-21 %	-
Septembre	29 257	22 339	-	87 131	68 043	-	-2,4 %	-21,9 %	-
Octobre	14 751	9 875	-	101 882	77 918	-	-2,2 %	-23,5 %	-
Novembre	8 794	6 337	-	110 676	84 255	-	-2,3 %	-23,9 %	-
Décembre	4 988	3 671	-	115 664	87 926	-	-2,9 %	-24 %	-

Source : Dares ; Système d'information sur les contrats de professionnalisation

Donnée : Contrat de professionnalisation - entrées

Contrats de professionnalisation (moins de 26 ans) : entrées (France entière)

	Données brutes			Cumul annuel			Glissement annuel du cumul annuel		
	2023	2024	2025	2023	2024	2025	2023	2024	2025
Janvier	3 328	2 903	3 082	3 328	2 903	3 082	-7,1 %	-12,8 %	6,2 %

Février	2 973	2 739	-	6 301	5 642	-	-0,3%	-10,5%	-
Mars	3 661	2 909	-	9 962	8 551	-	1,4%	-14,2%	-
Avril	2 788	3 229	-	12 750	11 780	-	1,9%	-7,6%	-
Mai	2 489	1 430	-	15 239	13 210	-	1,3%	-13,3%	-
Juin	2 476	1 606	-	17 715	14 816	-	-1,1%	-16,4%	-
Juillet	2 602	1 479	-	20 317	16 295	-	0,8%	-19,8%	-
Août	3 826	2 073	-	24 143	18 368	-	-1,6%	-23,9%	-
Septembre	16 455	11 280	-	40 598	29 648	-	-6,5%	-27%	-
Octobre	7 105	4 341	-	47 703	33 989	-	-6,1%	-28,7%	-
Novembre	3 761	2 605	-	51 464	36 594	-	-5,7%	-28,9%	-
Décembre	2 058	1 385	-	53 522	37 979	-	-6,3%	-29%	-

Source : Dares ; Système d'information sur les contrats de professionnalisation

Donnée : Contrat de professionnalisation (moins de 26 ans) - entrées

Contrats de professionnalisation (26 ans ou plus) : entrées (France entière)

	Données brutes			Cumul annuel			Glissement annuel du cumul annuel		
	2023	2024	2025	2023	2024	2025	2023	2024	2025
Janvier	5 407	4 506	4 463	5 407	4 506	4 463	11,4%	-16,7%	-1%
Février	4 421	3 670	-	9 828	8 176	-	11,6%	-16,8%	-
Mars	5 033	4 138	-	14 861	12 314	-	8,8%	-17,1%	-
Avril	4 348	4 408	-	19 209	16 722	-	7,1%	-12,9%	-
Mai	3 741	2 520	-	22 950	19 242	-	4,9%	-16,2%	-
Juin	3 787	2 766	-	26 737	22 008	-	3,2%	-17,7%	-
Juillet	3 049	2 450	-	29 786	24 458	-	3,8%	-17,9%	-
Août	3 945	2 878	-	33 731	27 336	-	2,9%	-19%	-
Septembre	12 802	11 059	-	46 533	38 395	-	1,5%	-17,5%	-
Octobre	7 646	5 534	-	54 179	43 929	-	1,5%	-18,9%	-
Novembre	5 033	3 732	-	59 212	47 661	-	0,8%	-19,5%	-
Décembre	2 930	2 286	-	62 142	49 947	-	0,2%	-19,6%	-

Source : Dares ; Système d'information sur les contrats de professionnalisation

Donnée : Contrat de professionnalisation (26 ans ou plus) - entrées

Contrats de professionnalisation : nombre de bénéficiaires (France entière)

	Données brutes					Glissement annuel des données brutes				
	2021	2022	2023	2024	2025	2021	2022	2023	2024	2025
Janvier	128 582	103 886	99 508	91 379	71 898	-40,1 %	-19,2 %	-4,2 %	-8,2 %	-21,3 %
Février	131 397	104 471	100 689	91 419	-	-38,4 %	-20,5 %	-3,6 %	-9,2 %	-
Mars	133 499	105 884	101 922	90 817	-	-36,8 %	-20,7 %	-3,7 %	-10,9 %	-
Avril	132 102	105 434	100 536	91 200	-	-35,8 %	-20,2 %	-4,6 %	-9,3 %	-
Mai	131 501	105 339	100 073	88 415	-	-34,5 %	-19,9 %	-5 %	-11,6 %	-
Juin	129 153	104 683	98 638	84 937	-	-34 %	-18,9 %	-5,8 %	-13,9 %	-
Juillet	116 275	95 760	91 119	78 753	-	-33,9 %	-17,6 %	-4,8 %	-13,6 %	-
Août	100 631	90 588	87 090	71 242	-	-28,7 %	-10 %	-3,9 %	-18,2 %	-
Septembre	104 985	99 700	92 225	75 533	-	-21,3 %	-5 %	-7,5 %	-18,1 %	-
Octobre	102 669	99 056	93 911	74 554	-	-21,1 %	-3,5 %	-5,2 %	-20,6 %	-
Novembre	104 541	100 026	94 085	73 127	-	-19,3 %	-4,3 %	-5,9 %	-22,3 %	-
Décembre	103 022	98 108	91 310	70 633	-	-19,4 %	-4,8 %	-6,9 %	-22,6 %	-

Source : Dares ; Système d'information sur les contrats de professionnalisation

Donnée : Contrat de professionnalisation - stocks

Contrats de professionnalisation (moins de 26 ans) : nombre de bénéficiaires (France entière)

	Données brutes					Glissement annuel des données brutes				
	2021	2022	2023	2024	2025	2021	2022	2023	2024	2025
Janvier	88 563	57 402	48 426	41 704	30 353	-46,3 %	-35,2 %	-15,6 %	-13,9 %	-27,2 %
Février	89 896	57 341	48 860	42 003	-	-45,1 %	-36,2 %	-14,8 %	-14 %	-
Mars	90 666	57 705	49 331	41 691	-	-44 %	-36,4 %	-14,5 %	-15,5 %	-
Avril	88 979	56 837	48 323	41 763	-	-44 %	-36,1 %	-15 %	-13,6 %	-
Mai	88 083	56 411	48 000	40 355	-	-43,6 %	-36 %	-14,9 %	-15,9 %	-
Juin	85 923	55 692	46 929	38 626	-	-43,5 %	-35,2 %	-15,7 %	-17,7 %	-
Juillet	75 755	50 252	43 036	35 404	-	-44,2 %	-33,7 %	-14,4 %	-17,7 %	-
Août	61 671	46 179	40 664	31 113	-	-41,2 %	-25,1 %	-11,9 %	-23,5 %	-
Septembre	60 893	50 062	42 226	32 064	-	-35,7 %	-17,8 %	-15,7 %	-24,1 %	-
Octobre	58 021	48 673	42 703	31 265	-	-36 %	-16,1 %	-12,3 %	-26,8 %	-
Novembre	58 387	48 815	42 737	30 624	-	-34,8 %	-16,4 %	-12,5 %	-28,3 %	-
Décembre	57 390	48 133	41 712	29 716	-	-35,2 %	-16,1 %	-13,3 %	-28,8 %	-

Source : Dares ; Système d'information sur les contrats de professionnalisation

Donnée : Contrat de professionnalisation (moins de 26 ans) - stocks

Contrats de professionnalisation (26 ans ou plus) : nombre de bénéficiaires (France entière)

	Données brutes					Glissement annuel des données brutes				
	2021	2022	2023	2024	2025	2021	2022	2023	2024	2025
Janvier	40 019	46 484	51 082	49 675	41 545	-19,8 %	16,2 %	9,9 %	-2,8 %	-16,4 %
Février	41 501	47 130	51 829	49 416	-	-16,3 %	13,6 %	10 %	-4,7 %	-
Mars	42 833	48 179	52 591	49 126	-	-12,8 %	12,5 %	9,2 %	-6,6 %	-
Avril	43 123	48 597	52 213	49 437	-	-8 %	12,7 %	7,4 %	-5,3 %	-
Mai	43 418	48 928	52 073	48 060	-	-3 %	12,7 %	6,4 %	-7,7 %	-
Juin	43 230	48 991	51 709	46 311	-	-1,3 %	13,3 %	5,5 %	-10,4 %	-
Juillet	40 520	45 508	48 083	43 349	-	0,9 %	12,3 %	5,7 %	-9,8 %	-
Août	38 960	44 409	46 426	40 129	-	7,5 %	14 %	4,5 %	-13,6 %	-
Septembre	44 092	49 638	49 999	43 469	-	14,1 %	12,6 %	0,7 %	-13,1 %	-
Octobre	44 648	50 383	51 208	43 289	-	13,1 %	12,8 %	1,6 %	-15,5 %	-
Novembre	46 154	51 211	51 348	42 503	-	15,5 %	11 %	0,3 %	-17,2 %	-
Décembre	45 632	49 975	49 598	40 917	-	16,3 %	9,5 %	-0,8 %	-17,5 %	-

Source : Dares ; Système d'information sur les contrats de professionnalisation

Donnée : Contrat de professionnalisation (26 ans ou plus) - stocks